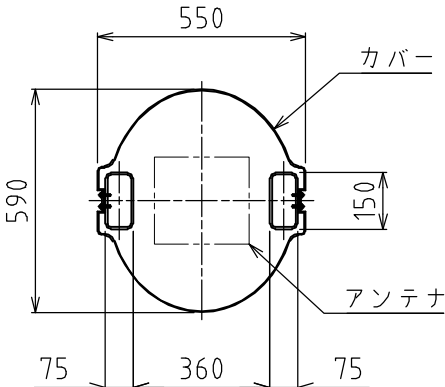
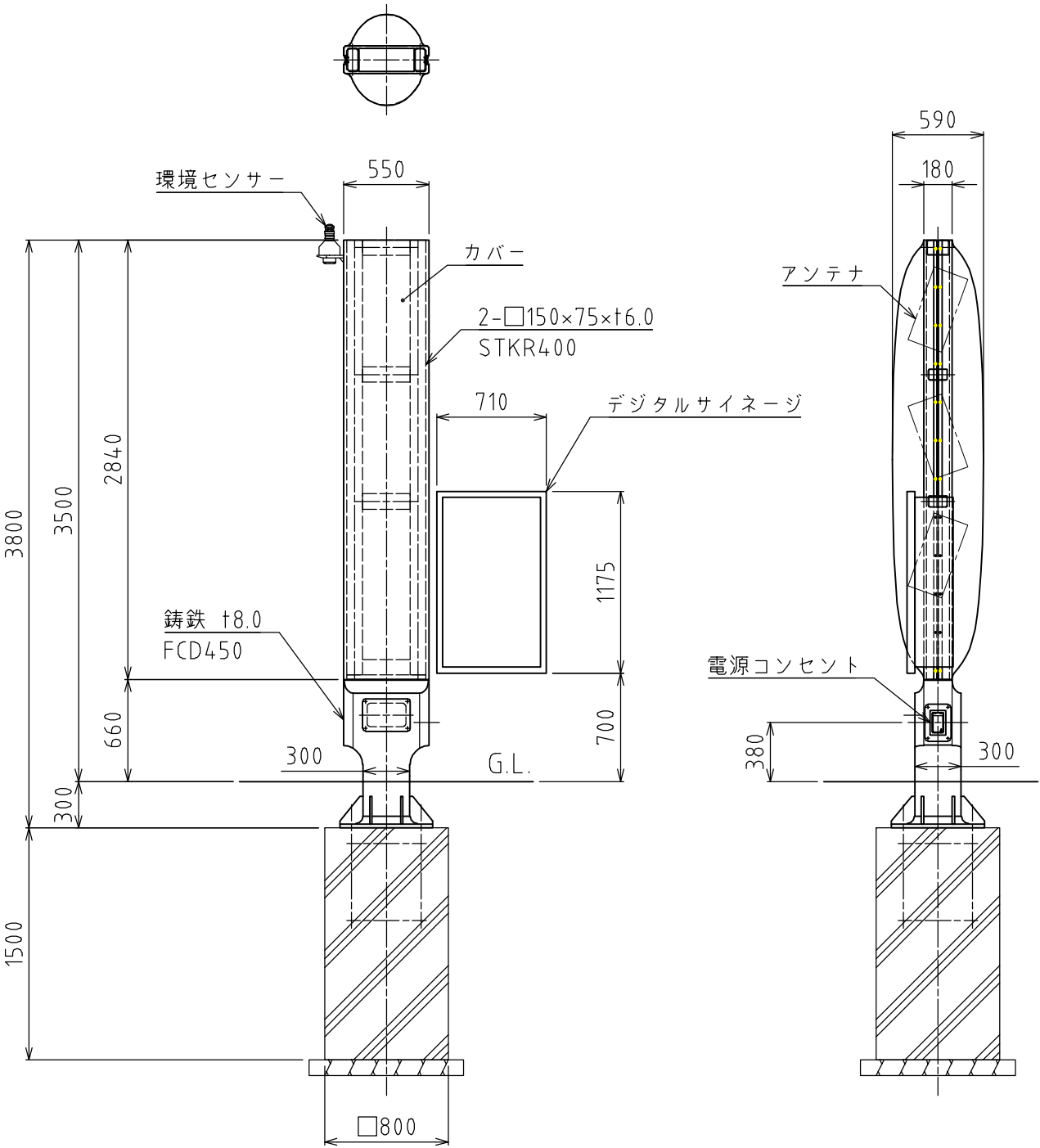
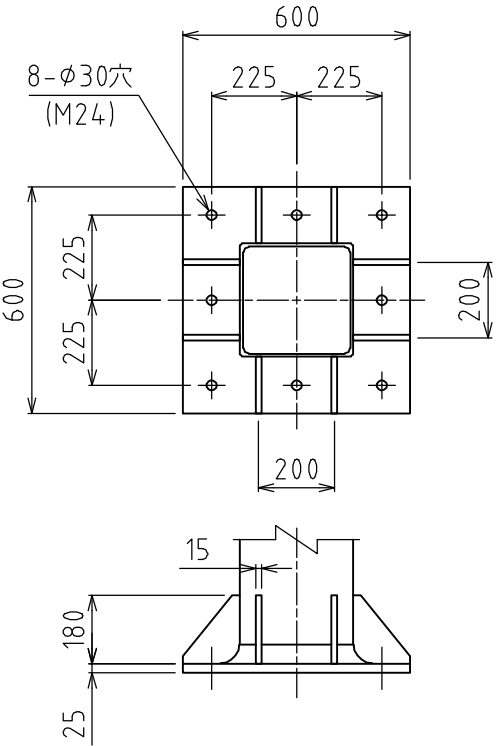


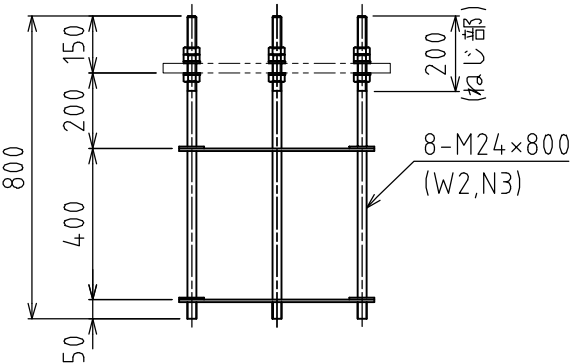
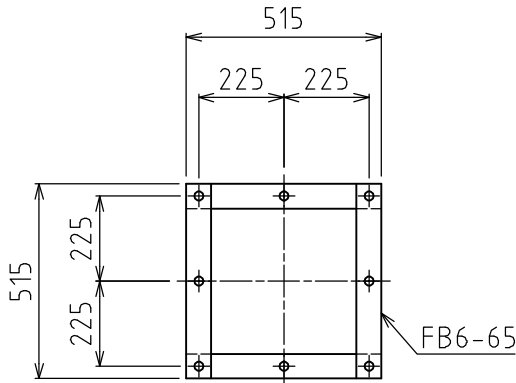
西新宿5G サイネージ型 S=1:40



Y-Y矢視図 S=1:20



柱脚部詳細図 S=1:20



アンカーフレーム詳細図 S=1:20

記事

1.表面処理

鋼製部：溶融亜鉛めっき (HDZ55) 後、指定色塗装仕上げ。

ただし、板厚 3.2 未満は HDZ40 とする。

鋳鉄部：亜鉛溶射後、指定色塗装仕上げ。

2.指定色：